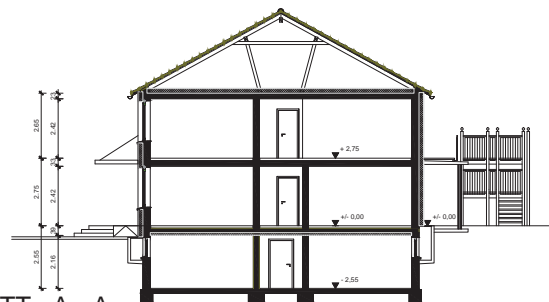


STRASSEN - ANSICHT  
(Nord-Ost)



HOF - ANSICHT  
(Süd-West)



SCHNITT A - A

Index	Änderung	Datum	Name
003			
002			
001			

**Freigabebestätigung des Bauherren**

Der vorliegende Plan ist zur weiteren Bearbeitung Freigegeben.  
Die folgenden Planungsschritte werden auf Grundlage dieses Plans erfolgen.

Ort, Datum Unterschrift Bauherr

Stand	Vorplanung		
Darstellung	Ansichten Schnitt A - A		
Projekt	Umbau des Gebäudes zu einer Kita	Bauherr	Stadt Wesseling Alfons-Müller-Platz 50389 Wesseling
Maßstab	Vorplanung-2.1	Maßstab	1:100
Datum	Vorentwurf-3 022014.dwg	Datum	04.02.2014
Gezeichnet	Strobel	Entwurf	Stadt Wesseling

Architekt Dipl.-Ing.



**Klaus Sassen**

Architekt /Dipl.-Ing.  
Klaus Sassen  
Heinrich-Heine-Str. 30  
50389 Wesseling  
Tel. (02236) 94 64 - 84  
Fax (02236) 94 64 - 85  
klaus.sassen@t-online.de

DESE ZEICHNUNG DARF NUR ZU DEM VORGESCHENEN ZWECK BENUTZT WERDEN. EINE WEITERGABE AN  
DRITTE ODER EINE VERWENDUNG FÜR ANDERE ZWECKE IST OHNE UNSERE EINGEBUNG NICHT DEKLARAT.

003